



# schlachthof

kulturzentrum

Kulturzentrum Schlachthof / Mombachstr. 12 / 34127 Kassel

Tel. 0561 / 0561/98 350-0 / [www.schlachthof-kassel.de](http://www.schlachthof-kassel.de)

## SO FINDEN SIE UNS!

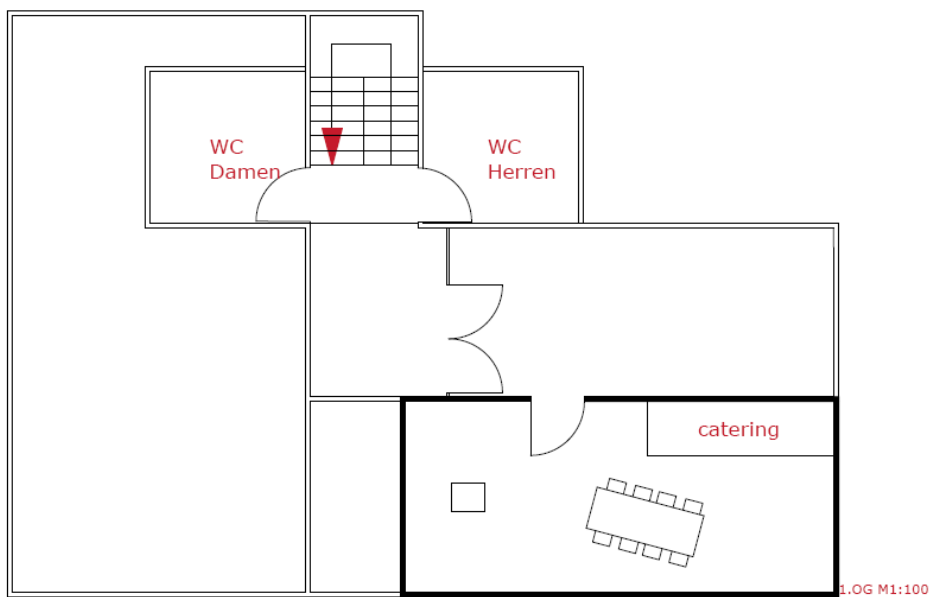
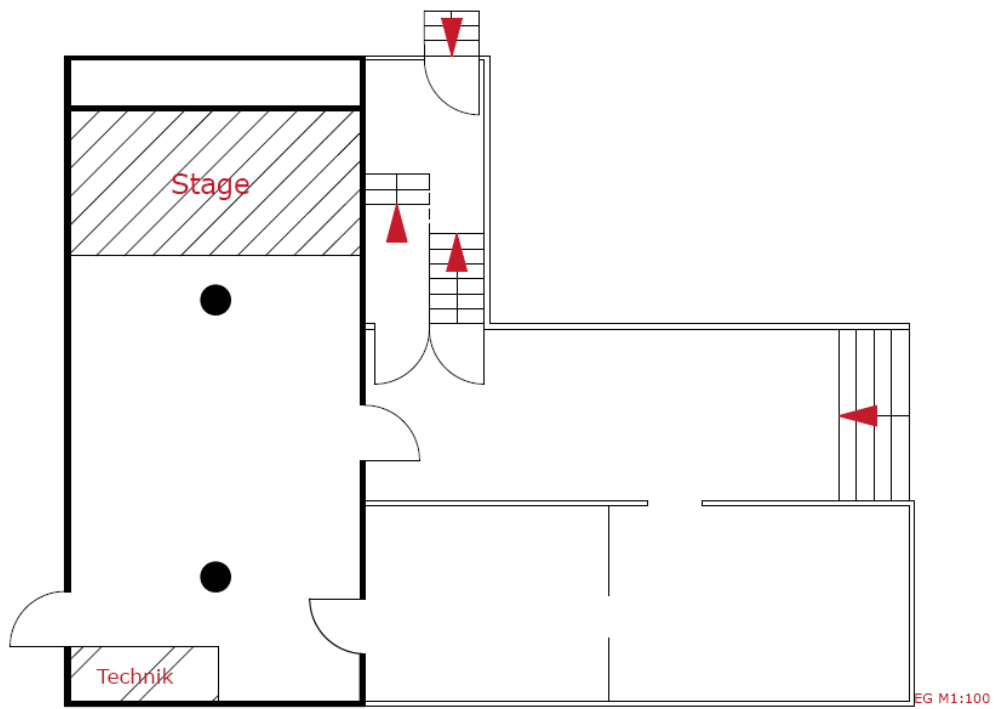
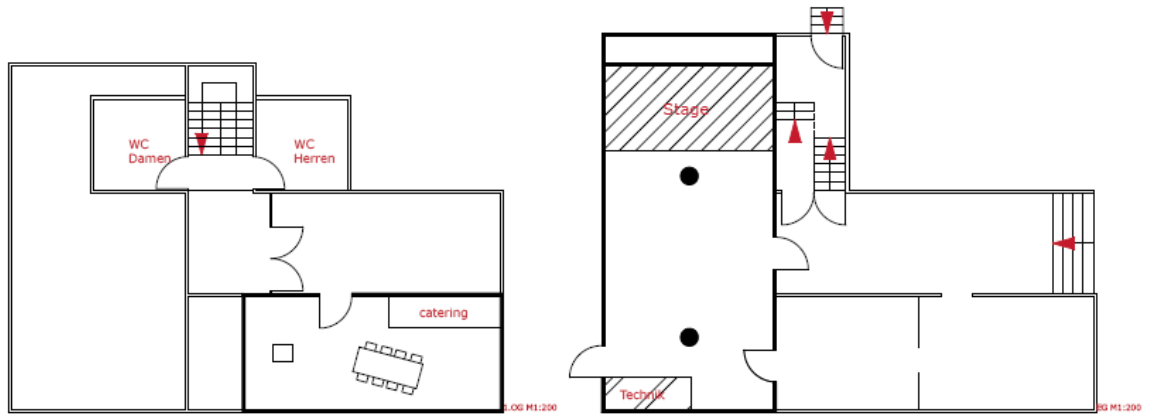
- **Kasseler Kreuz** Richtung Hannover
- Abfahrt **Kassel Nord**: Richtung Kassel Innenstadt
- 4. Ampelanlage rechts (bei BMW Niederlassung Kassel)
- Überqueren der Fuldaabrücke (Hafenbrücke)
- Dem Straßenverlauf nicht nach links folgen, sondern geradeaus fahren
- Vierspurige Straße gerade überqueren, in verkehrsberuhigte Straße fahren (30km/h Zone)
- Nach Uni-Komplex auf der linken Seite rechts in die **Gottschalkstraße** einbiegen und bis zum Ende fahren
- Dort geht es nur noch rechts oder links; auf der Stirnseite befindet sich das **Kulturzentrum Schlachthof**

## HOW TO FIND US!

- From **Kasseler Kreuz** take the highway to Hannover
- Leave at exit **Kassel Nord** toward downtown Kassel
- Take a right at the 4<sup>th</sup> traffic light (at BMW)
- Cross the river "Fulda" (Harbor bridge)
- Do not follow the left turn of the road but instead keep going straight
- Cross a four-lane road into a traffic-calmed street (30km/h zone)
- After the University building on the left turn right into **Gottschalkstraße**
- Continue all the way to the end of the street and you have reached **Kulturzentrum Schlachthof**



# Grundriss Veranstaltungsort – Grundplan Venue





Mombachstr. 12 / 34127 Kassel

[www.schlachthof-kassel.de /](http://www.schlachthof-kassel.de/)

Tel: 0561/ 98350-0

Fax.: 0561 / 98350-20

## Technical Rider

### Saal:

Größe: ca. 98m<sup>2</sup> - max 200 Personen (unbestuhlt)

### Stage:

Größe: 6 x 3 m, Höhe 0,6 m, lichte Höhe 3,5 m

### PA:

Front PA: VERSE INSIDER 12 MKII activ speaker  
VERSE INSIDER SUB 15 MKII activ-Subwoofer

Monitor: 4 lines / 5 Wedges Syrnigs 12" a 300 Watt  
+ 2x VERSE D:Side 15" active amped,

4 x 32 Band EQ

### FOH:

#### SOUNDCRAFT LX7-II 32/4/2

32x Mono- + 2x Stereokanal, Low-Cut, 4 Bd.EQ 2x Mid-Sweep, 6x Aux, Inserts,

Direct-Outs.

- + Effect: Alesius Microverb 4
- + Effect: Lexicon Dual Effect Prozessor
- + Dual Stereo Kompressor Noisegate (ALTAIR)
- + Dual Stereo Kompressor (dbx 266xl)
- + Dual Parametric 30 Band 1/3 Octave Graphic EQ (for front PA)

## **Micros, etc.:**

- 1 x D6 Audix
- 1 x D1 Audix
- 3 x D2 Audix
- 2 x ADX-50 K Audix
- 5 x SM 58
- 4 x SM 57
- 1 x SM Beta 78A
- 1 x Sennheiser 421,
- 2 x Sennheiser MD 441,
- 4 x DI passiv
- 2 x DI aktiv

## **BACKLINE:**

### **Bass**

- Gallien Krueger Backline 600, Bass Top, 300 Watt
- Harley Benton B115H, Bass-Box, 300 Watt RMS an 8 Ohm, 1 x 15" Lautsprecher mit zusätzlichem Horn (nicht schaltbar oder regelbar)

### **Drums**

#### MAPEX V

- 1x Snaredrum 14" x 5,5"
- 1x Snarestativ
- 1x Bassdrum 20" x 16"
- 2x Hängetoms +Aufhängung (10" ,12")
- 1x Standtom +Stativaufhängung (14")
- 3x Beckenstativ
- 1x Bassdrum-Fußmaschine

### **Sonstiges**

- Drum-Hocker
- Teppich
- Weiße Felle

bei Fragen: Wolfram Benczek +49/561/9835014 (13) (mo-mi 14-18)  
oder Michael Arand: +49/160/4857274 (Techniker)